

ROTAR PLUS INDUSTRIAL

COMPRESORES ROTATIVOS DE TORNILLO SILENCIOSOS DE 15 A 30 kW
SILENCED ROTARY SCREW COMPRESSORS FROM 15 UP TO 30 kW



Industry



Professional



Automotive



Building



Wood



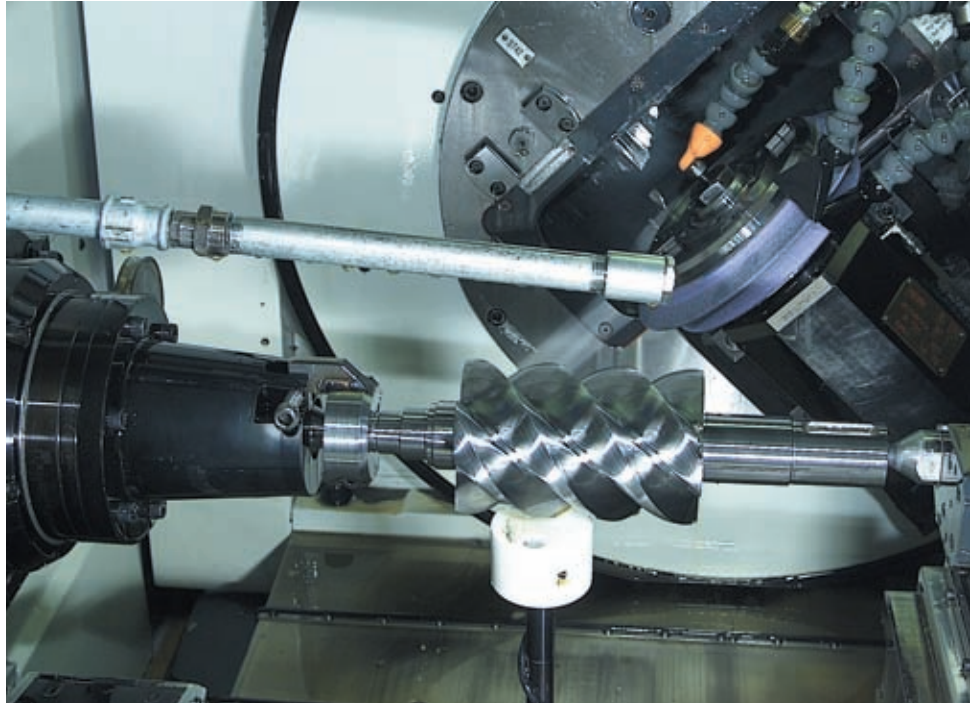
MedicAir



FreeTime

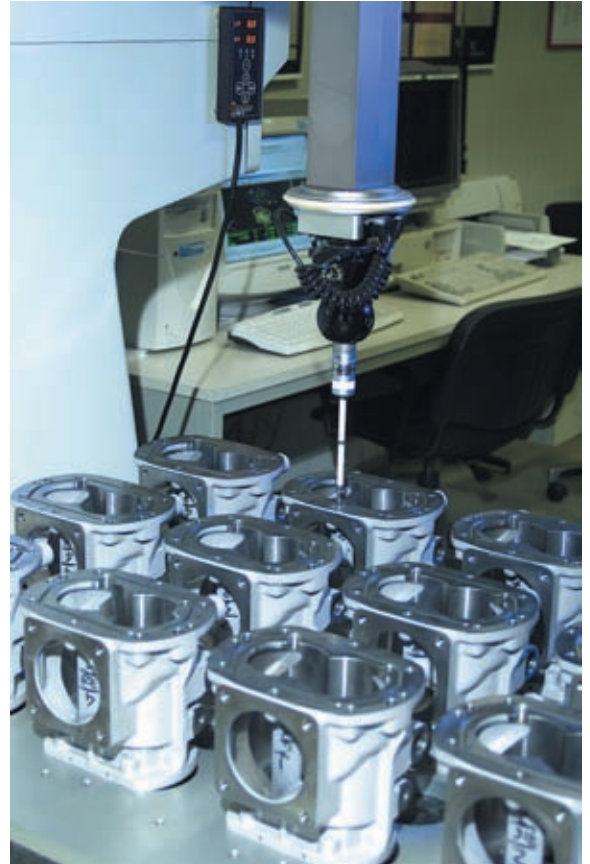
ROTAR PLUS

INDUSTRIAL



Los compresores rotativos Rotar PLUS están diseñados para trabajar en continuo y en las condiciones mas severas, optimizando el consumo energético, costes mantenimiento, facilidad de instalación y uso. El ciclo de producción esta completamente realizado en FINI: diseño, proceso mecánico, montaje, control de calidad, embalaje y envíos. Cada producto está diseñado según las normativas vigentes y con seguimiento escrupuloso de personal calificado y experto, para poder superar nuestros controles especificos de calidad.

Rotary screw compressors of the Rotar PLUS series are designed for continuous duty in very hard conditions of use. These products reflect special attention on energy consumption, low operating and maintenance costs, simple installation and easy use. The production cycle - design, mechanical operations, assembly, testing, packing and shipping - takes place entirely in Fini. Each product, built according to the standard rules, is carefully controlled in every phase of this process by skilled staff to guarantee that the specific tests on quality and operation are fully passed.



Compacto y silencioso

Los modelos de la línea Rotar PLUS están disponibles con potencias entre 15 y 30 kW y nivel sonoro entre 70 y 75 dB(A). El transporte y colocación están facilitados por la paletización standard, medidas reducidas (fondo: 71 cm) y superficie menor a 1 m².

El corazón de la línea Plus

Grupo tornillo FS50 TF y TM, regulador de aspiración, válvula de presión mínima y termostática: diseñada y realizada por FINI.

Transmisión fiable

Transmisión entre grupo tornillo y motor eléctrico mediante correa POLY-V, que garantiza mayor durabilidad y menos mantenimientos.

Controlador electrónico

Asegura y controla todas las funciones del compresor: incluye relé secuencia de fases para el control del correcto sentido de giro del motor eléctrico.

Radiador

Garantiza una óptima temperatura de trabajo utilizando un radiador de grandes dimensiones. Todos los latiguillos del circuito de aceite están fabricados con goma resistente a las altas temperaturas.

Válvula de presión mínima

Diseñada y fabricada íntegramente con material resistente a la corrosión para evitar la oxidación y asegurar un buen funcionamiento hasta en los casos de poco uso del compresor.

Control de la presión de trabajo con lector

Garantiza un funcionamiento ajustado y estable en el tiempo. El lector permite modificar la presión de trabajo directamente del controlador electrónico sin necesidad de efectuar intervenciones mecánicas.

Nuevo aceite sintético "RotEnergyPlus"

Se separa rápidamente del agua, reduce el consumo energético, alarga la frecuencia de los mantenimientos, asegura un excelente lubricación de los cojinetes evitando así su posible oxidación.

Compact and silent

The Rotar PLUS models are available with power from 15 up to 30 kW and noise level within 70-75 dB(A). Handling and placement is easier thanks to the standard dimensions for palletization and a maximum width of 71 cm; the Rotar PLUS models make for less than 1 sqm floor occupancy.

The heart of PLUS range

FS50 TF and TM air-end, intake regulator, minimum pressure valve and thermostatic valve: completely designed and produced by Fini.

Reliable transmission

The transmission between pumping unit and electric motor is performed by Poly-V belts, that guarantee long life and minimum maintenance.

Electronic controller

Ensures and controls all panel compressor functions. It includes a phase sequence relay to check motor direction of rotation.

Cooling system

Ensures optimum operating temperature thanks to a big size exchanger. All air and oil pipes are made of heat-resistant rubber.

Minimum pressure valve

Completely made of antioxidant material chosen to prevent oxidation and to ensure good operation even in case of occasional use of the compressor.

Control of the working pressure with transducer

It guarantees an accurate and stable operation during the time. The transducer makes possible to directly modify the working pressure from the electronic controller without any mechanical intervention.

New "RotEnergyPlus" oil to synthetic base

It provides rapid water separation, lower friction, enhanced energy savings, longer maintenance intervals, excellent bearing lubrication while affording superior rust and corrosion protection.



FS50

70
dB(A)

75
dB(A)

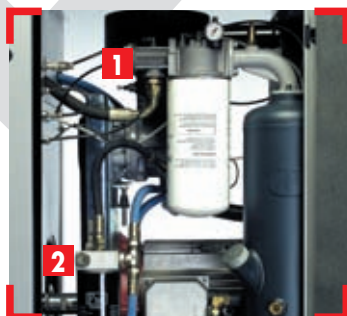




La **centralita EasyTRONIC II** permite gestionar, digitalmente, todas las funciones. Visualiza, en el panel, la presión de carga, de vacío y la temperatura del aceite.

EasyTRONIC II electronic controller check and controls every function.

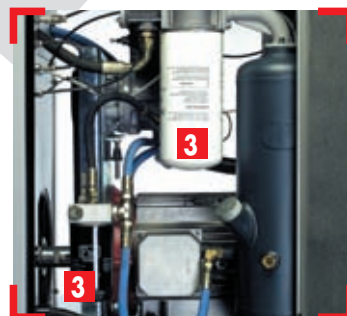
The display shows: working pressure, charge/idle running, oil temperature.



1. La **válvula de presión mínima** garantiza una rápida recuperación de la presión necesaria para la correcta circulación del aceite en el circuito de lubricación y enfriamiento.
2. La **válvula termostática portafiltros**, regula la temperatura del aceite, evitando la formación de condensación en el interior del depósito desoleador.

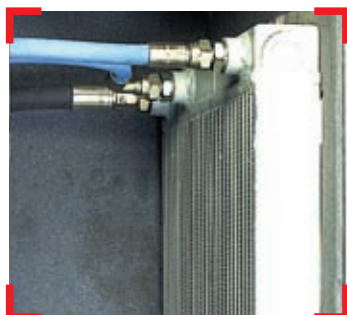
*1. The **minimum pressure valve** guarantees the fast arrival of the pressure necessary for correct circulation of the oil in the lubricating and cooling circuit.*

*2. The filter-holder **thermostatic valve** regulates the oil temperature, preventing the formation of condensation inside the oil-separator tank.*



3. **Filtro de aceite y filtro desoleador spin-on:** permiten un cómodo mantenimiento.

*3. **Oil filter and oil-separator filter spin-on:** allow easy maintenance.*



El **radiador** sobredimensionado garantiza una óptima temperatura de trabajo. Todos los latiguillos están fabricados en goma resistente a las altas temperaturas.

*Large-size **compound heat exchanger** guarantee an optimal operating temperature.*

All circuit piping are made of high temperature resistant rubber hose.



La **transmisión** esta realizada mediante correa POLI-V, que garantiza una mayor durabilidad. Sistema tensor de correas deslizante.

***Transmission** uses poly-V belts ensuring long life and minimum maintenance.*

Belt tensioning is carried out through a slider system.



IR40 sistema electroneumático normalmente cerrado. Regula el funcionamiento del compresor, garantizando la mínima presión necesaria durante la marcha en vacío y el máximo ahorro energético en la fase de encendido, optimizando la relación costo energético/producción de aire.

***IR40** normally closed electro-pneumatic system. Adjusts compressor working to guarantee minimum pressure when idling running and maximum saving upon start-up. All this turns out an optimal energy cost/air delivery ratio.*

Rotar PLUS 20-25

Codigo Code	Producto Product	Motor		Volt/Ph	Presión		Caudal			dB (A)	L x D x H (cm)	Peso		BSP
		kW	HP		bar	p.s.i.	l/min	m³/h	c.f.m.			kg	Lbs	
660AS01922	PLUS 2008	15	20	400/3	8	116	2350	141	83	70	103 x 68 x 103	300	660	3/4"
660AQ01922	PLUS 2010	15	20	400/3	10	145	2050	123	72	70	103 x 68 x 103	300	660	3/4"
660AT01922	PLUS 2013	15	20	400/3	13	188	1750	105	62	70	103 x 68 x 103	300	660	3/4"
660AC01922	PLUS 2508	18,5	25	400/3	8	116	2700	162	96	71	103 x 68 x 103	360	795	3/4"
660AE01922	PLUS 2510	18,5	25	400/3	10	145	2450	147	87	71	103 x 68 x 103	360	795	3/4"
660AD01922	PLUS 2513	18,5	25	400/3	13	188	2050	123	72	70	103 x 68 x 103	360	795	3/4"

Rotar PLUS^{TF} 30-40

Codigo Code	Producto Product	Motor		Volt/Ph	Presión		Caudal			dB (A)	L x D x H (cm)	Peso		BSP
		kW	HP		bar	p.s.i.	l/min	m³/h	c.f.m.			kg	Lbs	
660SL1A922	PLUS 3008 TF	22	30	400/3	8	116	3300	198	116	72	110 x 71 x 110	375	840	3/4"
660RL1A922	PLUS 3010 TF	22	30	400/3	10	145	2890	173	102	72	110 x 71 x 110	375	827	3/4"
660TL1A922	PLUS 3013 TF	22	30	400/3	13	188	2300	138	81	72	110 x 71 x 110	375	827	3/4"
660II1A922	PLUS 4008 TF	30	40	400/3	8	116	4120	247	145	75	110 x 71 x 110	400	881	3/4"
660FE1A922	PLUS 4010 TF	30	40	400/3	10	145	3910	234	138	75	110 x 71 x 110	400	881	3/4"
660XE1A922	PLUS 4013 TF	30	40	400/3	13	188	3130	188	110	75	110 x 71 x 110	400	881	3/4"

* Los Valores de aire entregado han sido medidos según ISO 1217 a 7,5 - 9,5 - 12,5 bar a la salida del compresor

* Free air delivery as per ISO 1217 at 7.5-9.5-12.5 bar at the compressor outlet

** ± 3 dB (A) según norma PNEUROP/CAGI PN-NTC 2.3 medido a 1 m

** ± 3 dB (A) as PNEUROP/CAGI PN-NTC 2.3 (1 meter)

Modelos con otra tensión y frecuencia disponibles sobre pedido. Consultar plazo de entrega.

Models with different voltages and frequencies available on demand.

Codigo Code	Descripción Description
ACCESORIOS Y COMPONENTES PARA INTERVENCIONES ACCESSORIES AND MAINTENANCE COMPONENTS	
460AQ0316V	Panel de prefiltración Plus 20/25. Prefiltering panel Plus 20/25.
460AQ0317V	Kit silenciador lado motor -2 dB (A) para Plus 20/25. Noise proofing kit motor side -2 dB (A) for Plus 20/25.
460AQ0318V	Kit silenciador lado radiador -2 dB(A) para Plus 20/25. Noise proofing kit cooler side -2 dB (A) for Plus 20/25.
460FE0310V	Kit silenciador lado motor -2 dB (A) para Plus 30/40 TF. Noise proofing kit motor side -2 dB (A) for Plus 30/40 TF.
460FE0311V	Kit silenciador lado radiador -2 dB(A) para Plus 30/40 TF. Noise proofing kit cooler side -2 dB (A) for Plus 30/40 TF.
460AQ0319V	Prefiltro para kit silenciador. Noise proofing prefilters kit.
260AQ0010	Kit recambio mantenimiento Plus 20/25 y 30 TF (1 filtro aceite, 2 filtros aire, 1 filtro separador, 1 válvula de drenaje unidireccional). Maintenance spare parts kit for Plus 20/25 and 30 TF (1 oil filter, 2 air filters, 1 oil separator filter, 1 unidirectional drainage valve).
260FE0040	Kit recambio mantenimiento Plus 40 TF (1 filtro aceite, 2 filtros aire, 1 filtro separador, 1 válvula de drenaje unidireccional). Maintenance spare parts kit for Plus 40 TF (1 oil filter, 2 air filters, 1 oil separator filter, 1 unidirectional drainage valve).
600000007	Aceite RotEnergyPlus 46 cSt, garrafa 16 kg / 18,5 lt. RotEnergyPlus 46 cSt oil, 16 kg / 18.5 lt canister.
600000009	Aceite RotEnergyPlus 46 cSt, garrafa 3,25 kg / 3,75 lt x 4. RotEnergyPlus 46 cSt oil, 3.25 kg / 3.75 lt x 4 canister.
600000012	Aceite RotEnergyPlus 46 cSt, bidon de 180 kg / 207 lt. RotEnergyPlus 46 cSt oil, 180 kg / 207 lt drum.
600000014	Aceite RotEnergyFood 46 cSt, garrafa 3,25 kg / 3,75 lt x 4. RotEnergyFood 46 cSt oil, 3.25 kg / 3.75 lt x 4 canister.
600000016	Aceite RotEnergyFood 46 cSt, garrafa 16 kg / 18,5 lt. RotEnergyFood 46 cSt oil, 16 kg / 18.5 lt.
600000017	Aceite RotEnergyFood 46 cSt, bidon de 180 kg / 207 lt. RotEnergyFood 46 cSt oil, 180 kg / 207 lt drum.

Codigo Code	Producto Product	Descripción Description
ACCESORIOS PARA INSTALACIONES ELECTRONIC CONTROLLERS		
305072618	Twin-Start	Central electrónica para 2 unidades. The electronic controller for guaranteed energy-saving provides remote control of two compressors and offers 4 pre-set modes of operation to choose from.
405470604	Multi Start 4L	Central electrónica para 4 unidades. Control unit energy saver, for 4 compressor units, predisposed for remote assistance.



405470604

305072618

600000007-9-12

260AQ0010



PINTUC Screw Compressors s.l.
www.pintuccompressores.com
Pol. Ind. SUD. Av del Vallés, 51-53
08440 CARDEDEU (Barcelona)
Tel. 938 444 600 - Fax 938 444 152
Paseo Imperial, 15 - 28005 MADRID
Tel. 913 643 330 - Fax 913 643 589



FINI S.p.A.
Via Toscana, 21
40069 Zola Predosa
Bologna - Italy
Tel. +39 051 6168111
Fax +39 051 752408
info@finicompressors.it
www.finicompressors.com

